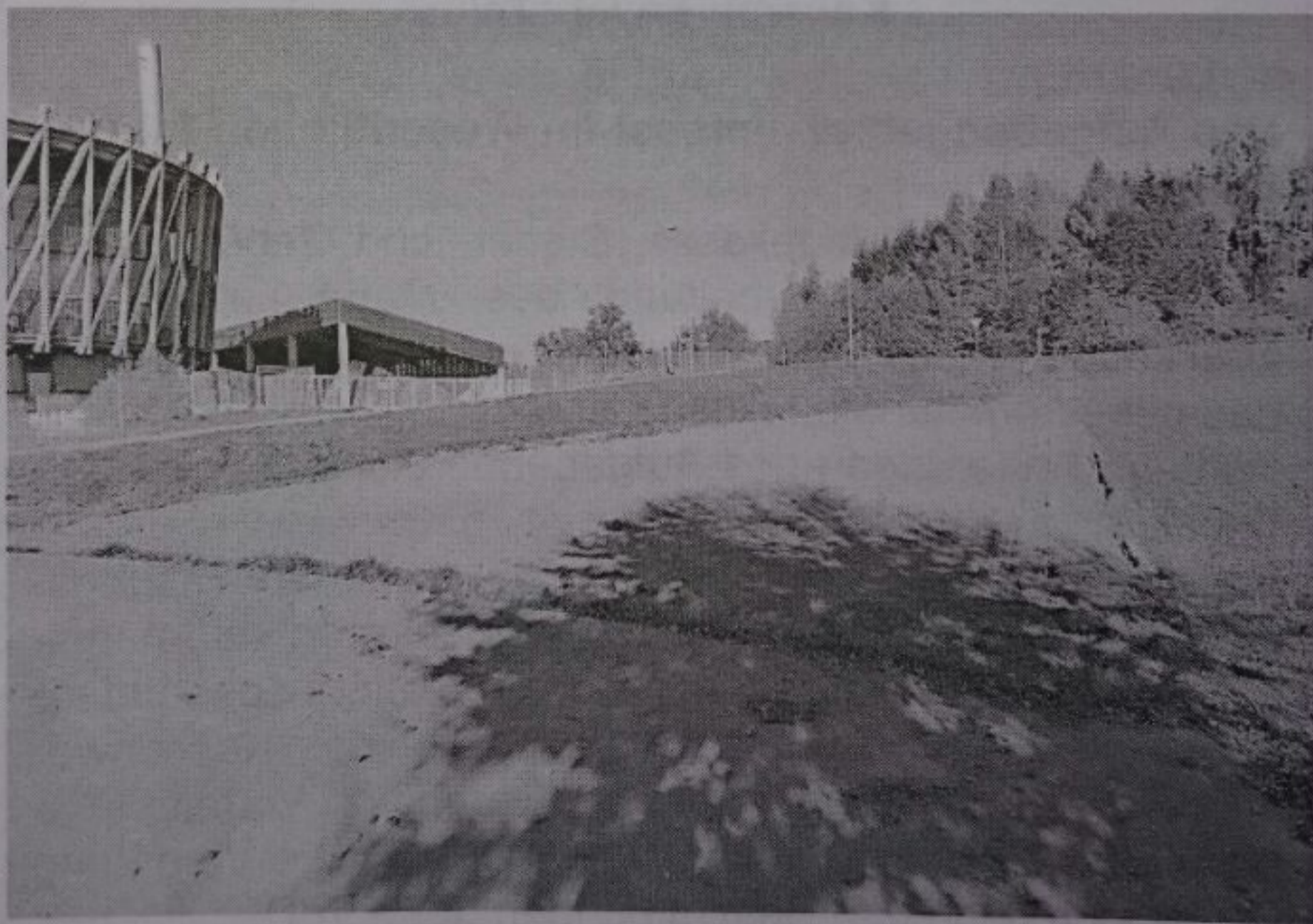


■ Anpflanzung von Bienenpflanzen „*Silphium perfoliatum*, Silphie“

Auf drei Teilflächen im Gemeindegebiet wurden in der vergangenen Woche sogenannte Bienenpflanzen „*Silphium perfoliatum* (durchwachsene Silphie)“ angepflanzt. Dabei handelt es sich um eine mehrjährige Pflanze, welche im Herbst abgeerntet wird und als Biomasse verwertet werden kann. Die durchwachsene Silphie dient der Tier- und Insektenwelt als Nahrungs- und Wasserspender. Die Anbauflächen befinden sich in den Bereichen „Stumpen“ und „Messnermahd“ in Schwendi und entlang des Radweges Großschafhausen-Orsenhausen im Bereich Großschafhausen.



Fotos: Bürgermeisteramt Schwendi